



---

会社案内

志和実業(香港)有限公司



志和実業(香港)有限公司

会社概要

製品一覧

設備一覧

検査設備

取扱材料一覧

お取引の流れ

お問い合わせ



志和実業(香港)有限公司

## 会社概要 (1)

- 会社名 志和実業(香港)有限公司
- 所在地 〒523690 中国广东省东莞市凤岗镇凤德岭凤翔路224号
- 従業員数 25名
- 創立 2010
- 代表取締役 呉国儀
- 資本金 1000万
- TEL (86) 769-8775-0566
- 担当 羅綺綺 (kiki)、于熙 (ウキ)、白 (ハク)、娜娜 (ナナ)、陳凜 (リン)
- MAIL kiki@zhihehk.com ; uki@zhihehk.com  
naku@zhihehk.com ; nana@zhihehk.com  
lin@zhihehk.com
- URL <http://www.zhiheshiyehk.icoc.me/>



志和実業(香港)有限公司

## 会社概要（2）

### 事業内容

- CNC、フライス盤、旋盤、ワイヤカット、研磨加工
- 精密機械加工、精密非標準設備部品
- 専門金型及び部品、治工具

### 経営理念

**Z** 全社員身心幸福、会社の成長を追求する

**H** 心をこめて、積極的に客先の様々な要求を応える



## 製品一覽(1)



【材質】SKD11



【材質】SUS304



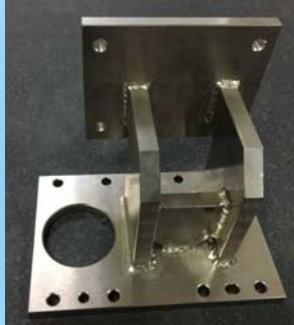
【材質】SUS304



【材質】SUS304



【材質】SUS303



【材質】S45C  
【処理】ニッケルメッキ



【材質】S45C  
【表面处理】黒染め



【材質】SS400  
【表面处理】黒染め



【材質】A2017



【材質】SUS303



志和實業(香港)有限公司

## 製品一覽(2)

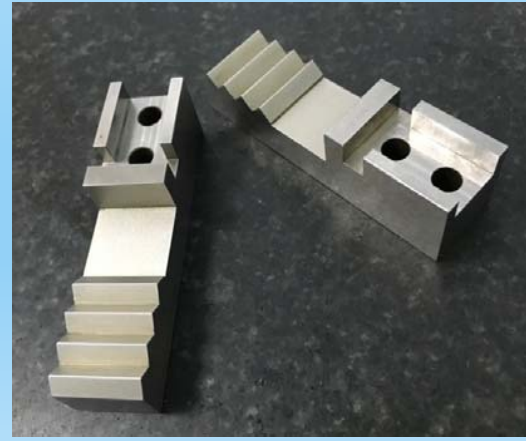






志和實業(香港)有限公司

### 製品一覽(3)





## 設備一覧(1)

種類	型式	能力	台数
マシニングセンター	SF-L850	1000*850*850	4台
フライス盤	X6036A	1000*845*845	10台
旋盤	C6132	φ 180*1000	8台
ボール盤	Z5125A	550*400*300	4台
ワイヤカット	DK7740D	400*500*300	2台
研磨機	614	470*160*100	2台
タッピング機			1台





志和実業(香港)有限公司

## 設備一覽(2)



平面研磨機



マシニングセンター



ワイヤカット



面取り機



旋盤



研磨機



フライス盤



志和実業(香港)有限公司

## 検査設備一覽



三次元測定器



ハイトゲージ



硬度測定器



投影機



各測定器



ブロックゲージ



検査場所



## 取扱材料一覧

区別	種類
鋼材	SSシリーズ、SCシリーズ、SKDシリーズ、NAKシリーズ、SKHシリーズ、DC53、SKS3、17-4PH、SUJ-2等
ステンレス	SUS303、SUS304、SUS316、S136H等
アルミ	A2017、A5052、A6061、A7075、YH75等
銅	C1100、C2800、C3600、C3500、BeCu等
樹脂	ポリエチレン、テフロン、アクリル、ABS、POM等
その他	チタン、モリブデン、ベークライト、PEEK等

記:

表面処理と熱処理も取り扱います。(外注調達対応)

### \*表面処理

アルマイト、ニッケル、クロム、クロメート、バフ、電解研磨等

### \*熱処理

焼入れ、焼き戻し、チッカ、高周波、火炎、ズブ等



## お取引の流れ

### お問い合わせ

ご相談をお受けいたします。お電話かメールでもお気軽にお問い合わせください。

### 図面確認

ご依頼して欲しい図面をメールまたはFAXでご送付下さい。

### お見積もり

図面を確認し、加工代金をお見積もりをご提示致します。

### 受注

お見積もり内容をご確認いただき、ご納得頂けましたら注文書をお送り下さい。

### 製作開始

図面の内容に従って、製作を開始致します。高品質の製品を短納期でお納め致します。

### 検査

図面を準じて、外観・寸法・精度などについて検査を行います。

### 納品

検査合格品を約束納期に納品いたします。

### 納品書発行

完成品を出荷する際に納品書を発行致します。メールまたは品物と共に送付致します。

### お支払い

代金をお支払いは、銀行振込でお願い致します。



志和実業(香港)有限公司

## お問い合わせ

単品から小ロット、量産の製作依頼を受取、最適な加工方法で高品質、短納期、合理的なコストでサービスを提供しております。

**お気軽にお問い合わせください!**

---

**担当**            羅綺綺 (kiki)、于熙(ウキ)、娜娜 (nana)、白(ハク)、陳凜(リン)

**TEL**            (86)769-8775-0566

**MAIL**           [kiki@zhihehk.com](mailto:kiki@zhihehk.com) ; [uki@zhihehk.com](mailto:uki@zhihehk.com)

[nana@zhihehk.com](mailto:nana@zhihehk.com) ; [haku@zhihehk.com](mailto:haku@zhihehk.com)

[lin@zhihehk.com](mailto:lin@zhihehk.com)